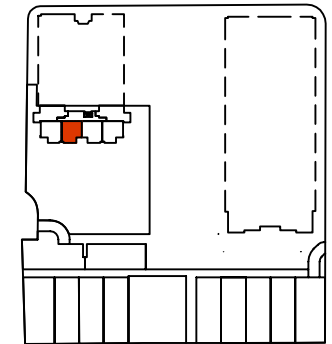
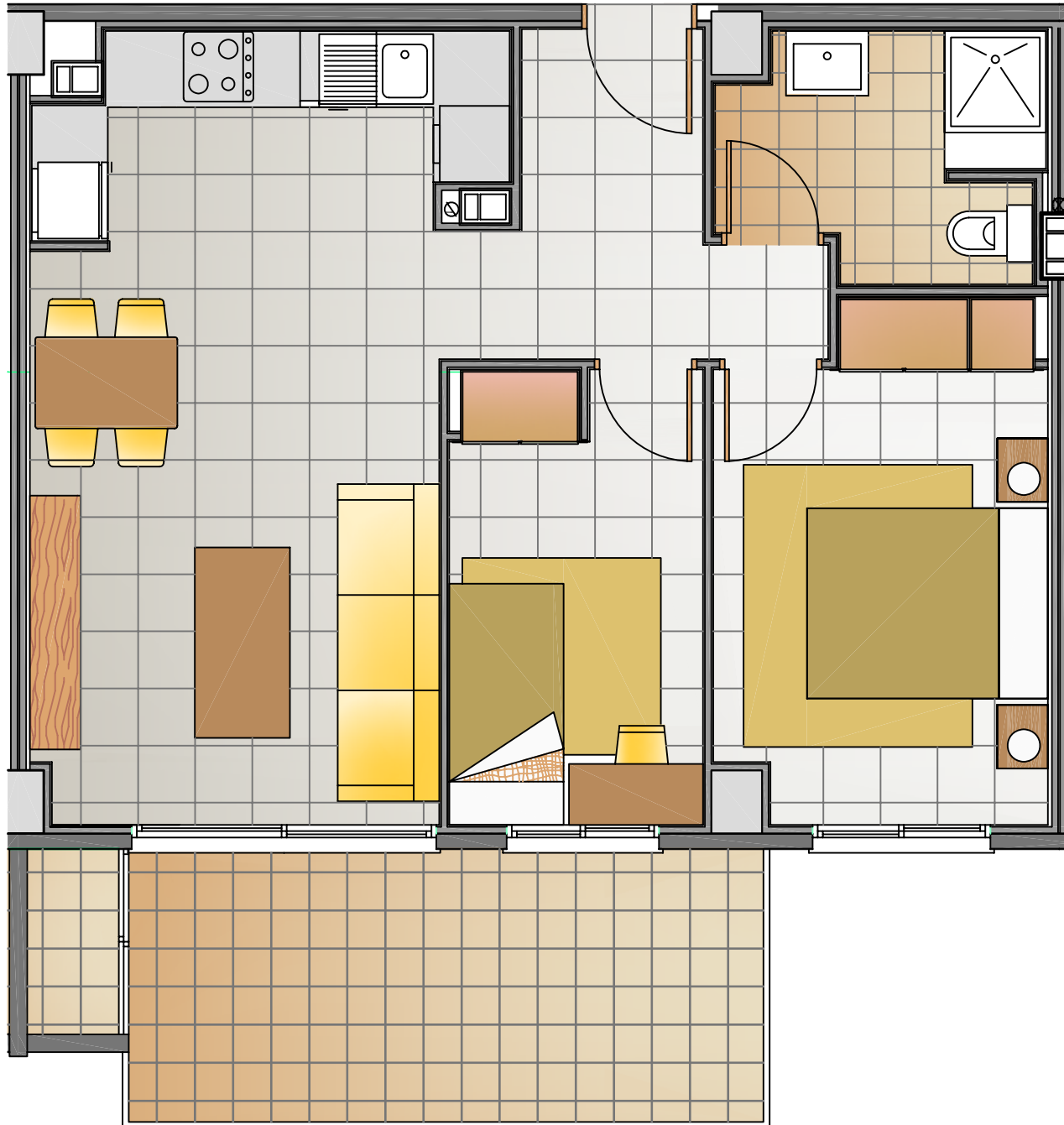


Cs



PLANTAS 1 a 6.
ESCALA 1:50

VIVIENDA TIPO C s. SUPERFICIES TOTALES	
S. UTIL	59,32 m2
S. CONSTRUIDA	66,32 m2
S. CONSTRUIDA + E. COMUNES	77,09 m2
SUPERFICIE TERRAZAS	12,19 m2

ABRIL - 2011